

Kaip rimtai, o ne kosmetiškai
reformuoti “Sodra”:
tezės partijoms

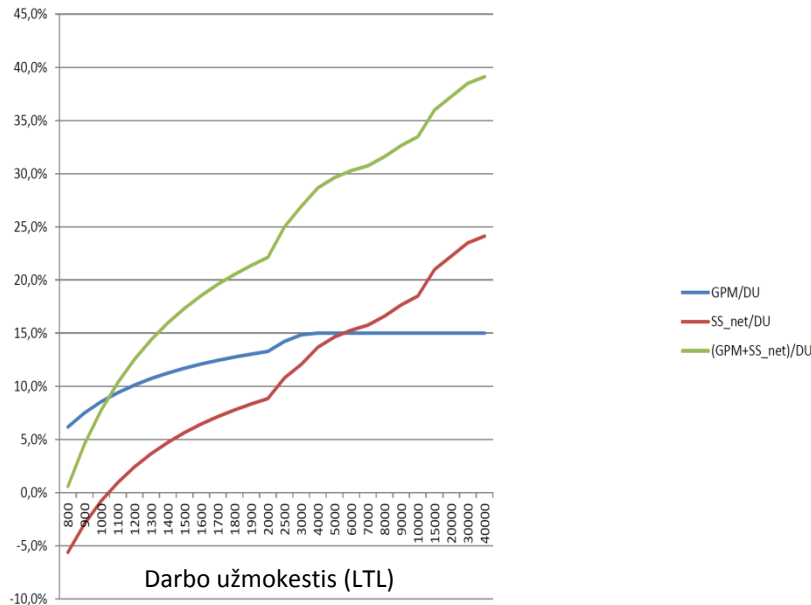
R.K.

2016 birželis

FAKTAI

- Sodros įmokos yra **MOKESTIS...**
- ...ir jis **SMARKIAI PROGRESINIS** (raudona linija)

#5. Faktinis pajamų mokesčių progresyvumas Lietuvoje



Žr.: www.ekonomika.org
2013.02.27: (Mokesčių reformos darbo grupei):
prezentacija "**Mokesčių sistemos reformos kryptys**"
Vyriausybės mokesčių reformos darbo grupei;
skaičiuoklė viso gyvenimo mokėjimai "Sodrai" ir gauta pensija (xls)

REFORMOS TIKSLAI

- Sodros mokestį reiktų paverst **skaidriu taupymo senatvei instrumentu**, taip:
 - gerokai sumažinant darbo apmokestinimą
 - pakertant **šešėlinę ekonomiką**
 - deramai reaguojant į **senėjimo/darbo rinkos traukimosi** problemą
 - sukuriant **socialinio kredito sistemą** (apie kurios galimybes žemiau)

REFORMOS ŽINGSNIAI (1)

1. **Alga „ant popieriaus“ įstatymų padidinama 31 proc.** (“darbdavio” Sodros dalimi – iš tikro darbdavys tik perveda dalį darbuotojo uždirbtos algos Sodrai) – gerokai **sumažėja paskatos imti vokelius**, taip, neva, išlaisvinant darbdavį nuo 31 proc. papildomų išlaidų
2. **Sodroje** sukuriamos **asmeninės sąskaitos gyventojams** (NDC – notional defined contributions)
3. **Ankstesnės darbuotojų įmokos Sodrai pagal specialų algoritmą paverčiamos eurais** – nebe kaupiami jokie mistiniai “taškai”, asmeninėse sąskaitose Sodroje kaupiami eurais, kaip banke
4. Eurų buvimas sąskaitoje įgalina sukurti **socialinio kredito sistemą** (žr. toliau)
5. **Bazinė pensija** (perskirstomoji) mokama centrinio biudžeto **iš bendrųjų mokesčių**
6. **Sodra integruojama į bendrą valstybės biudžetą** – nustoja absurdiškai „skolintis“ iš kitos valstybės kišenės (FinMino), **nebelieka „neapibrėžtumo dėl jos ateities“** (ką nuolat akcentuoja LLRI ir privačių pensijų fondų valdytojai)
7. **Papildoma pensijos dalis** mokama Sodros pagal principą **“kiek per visą gyvenimą įnešei – tiek pasiimsi”**:
 - atkrenta **problemos su stažo** skaičiavimais, su tais, kurie **emigravo/grįžo/vėl emigravo**
 - **sprendimai dėl pensijų** taip iš esmės **depolitizuojasi** savaime
8. **Apibrėžto pensinio amžiaus iš esmės nelieka:**
 - **dirbi kiek nori ir gali,**
 - gali **išeiti** į pensiją, jei situacija darbo rinkoje pablogėjo,
 - gali **grįžti** iš jos kada nori, jei situacija darbo rinkoje pagerėjo

REFORMOS ŽINGSNIAI

9. **Nebeliaka stimulo** (kaip dabar) **per anksti palikt darbo rinką** – ateityje darbuotojų ir taip trūks, be to, bet kuriuo atveju turime suvaldyti dirbančiųjų/pensininkų santykį.
10. **Kuo ilgiau dirbi, tuo didesnė pensija**: a) daugiau sukaupei, b) trumpiau naudos sukauptą fondą, c) Sodra mokės palūkanas už sukauptą fondą, priklausančias nuo darbo našumo augimo ir dirbančiųjų/pensininkų santykio pakyčio
11. Tokia reforma padės **išvengt neteisingumo** – a) „gerojo samariečio“ (svetimais pinigais) problemos, kai nemokėję Sodrai (o tokių daug dėl politikų nuolaidų nemokėt Sodrai iš viso ar tik nuo minimalios algos) ištis ranką, o jei politikai nepadės, išsirinks savo politikus
12. Įvedamos **4-5** draudžiamųjų pajamų lygyje **Sodros įmokų lubos**
13. **II pakopos** pensijų fondai, kurie iš esmės sprendžia **a) finansininkų gerovės ir b) daugiau uždirbančių Sodros lubų bent dalinio apėjimo problemas**, tampa **nebereikalingi**:
 - **taip Lietuva nustotų siųsti užsienin** reikšmingas sumas, taip **kenkdama savo ekonomikai**
 - išnaudojami vieni pagrindinių **Sodros pranašumų**, kad a) **santaupos** (įmokos Sodroje) iš esmės tuoj pat **grąžinamos į ekonomiką** (pensijų mokėjimu esamiems pensininkams), b) administravimo kaštai nedideli dėl „investavimo“ būtinybės nereikalingumo
14. **Sukuriama rimta Sodros taryba** su savo **aktuarais** ir **pensijų** ekonomikos specialistais
15. Palaipsniui atkuriamas **rezervinis fondas**, skirtas didelių ūkio svyravimų įtakos pensijų sistemai sumažinimui

SOCIALINIO KREDITO SISTEMA

1. Tik pradėję dirbti galėtų **skolintis iš Sodros** („eiti į minusą“ savo sąskaitoje):
 - **motinystei**
 - **mokslams** aukštosiose mokyklose etc.
2. Sodra galėtų leisti **pasinaudoti savo sąskaita tam tikromis nepalankiomis aplinkybėmis**, išvengiant finansinę kilpą ant žmonių kaklų veriančių **greitųjų kreditų**
3. Tam tikros **problematinės draudimo rūšys** galėtų būti **kofinansuojamos** iš savo sąskaitos (frančizė sveikatos apsaugoje etc.)
4. Valstybė galėtų **nurašyti iš sąskaitos**, taip disciplnuojant:
 - **alimentus**
 - **baudas** už nusižengimus etc.

PRIEDAS: ALGOS ANT POPIERIAUS PERSKAIČIAVIMAS

(pavyzdyje 800 LTL minimali alga)

Darbo kaštai		1048	Darbo kaštai		1048
SD darbdavio	0,31	248	SD darbdavio	0	0
Alga brutto		800	Alga brutto		1048
SD darbuotojo	0,03	24	SD darbuotojo	0,26	272,48
Sveikatos draudimas	0,06	48	Sveikatos draudimas	0,046	48
NPD	800	470	NPD	1048	615,7
Pajamų mokestis	0,15	49,5	Pajamų mokestis	0,115	49,5
Alga į rankas		678,5	Alga į rankas		678,02

Dėmesio: optiškai sumažėja mokesčių tarifai dėl didesnės bazės!!!

Tai psichologiškai žmonėms svarbu

PRIEDAS: „TAŠKŲ“ GIMIMAS SOCIALINIAME MODELyje

- Dabartinės Sodros pensijos papildomos dalies formulė...

$$0,05 * S * K * D$$

...pakeičiama tokia:

$$(0,05 * 20 = 1) * S * K * (D / 20)$$

- Ir tai vadinama **reforma?!**
- Ir su tuo **drįstama eiti į Seimą** (ypač išleidus **3 mln. LTL** socmodelio kūrimui 😊)?
- **Kaip tai keičia žmonių paskatas** mokėti Sodrai?